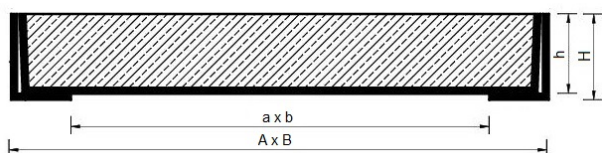
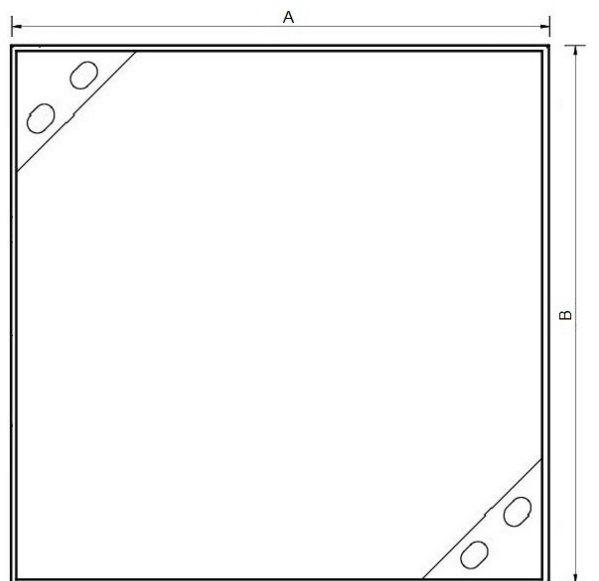


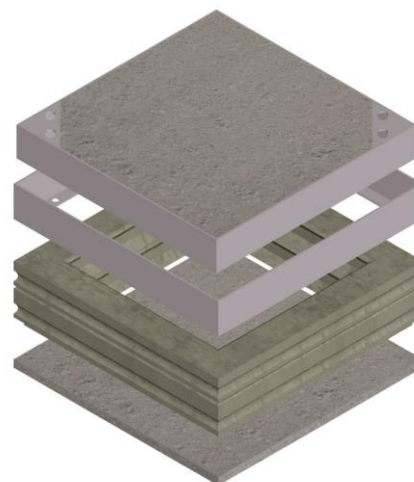
Zwieńczenie z pokrywą betonową

Miejsce instalowania:

- chodniki i pasáže dla pieszych,
- parkingi dla samochodów osobowych,
- parkingi wielokondygnacyjne,
- drogi dla samochodów osobowych



- Zwieńczenie spełnia funkcję włazu kanałowego do studzienki teletechnicznej
- Składa się z ramy umieszczonej na konstrukcji nośnej studzienki i ruchomej pokrywy betonowej
- Rama i pokrywa wykonane są ze stali ocynkowanej
- Odporność na zgniatanie – 125 kN, 400kN
- Beton C 35/45, klasa wytrzymałości betonu na ściskanie – C 35/45 N/ mm²
- Klasa ekspozycji betonu związana z oddziaływaniem środowiska - XF4



- Łatwy do transportu i prosty w obsłudze
- Odporny na korozję dzięki cynkowaniu na gorąco – grubość pokrycia 50 mikronów (min 350 g/m²)
- Pokrywę można wyposażyć w mechanizm zamka ryglowego jako zamknięcie antywłamaniowe (opcja)
- Konstrukcja odporna na próby rozmyślnego uszkodzenia

Typ zwieńczenia	Zewnętrzny wymiar ramy mm	Otwór w ramie mm	Wysokość pokrywy mm	Wysokość całkowity mm	Klasa	Waga kg	Uwagi
	A x B	a x b	h	H			
ZTP5/5B	560x560	420x420	80	85	B125/D400		
ZTP5/8B	560x800	420x660	80	85	B125/D400		
ZTP7/7B	700x700	560x560	80	85	B125/D400		
ZTP8/8B	800x800	660x660	80	85	B125/D400		