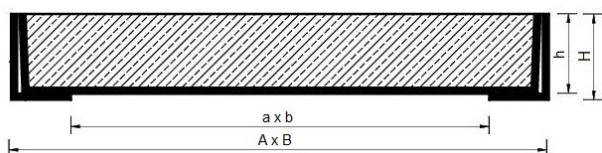
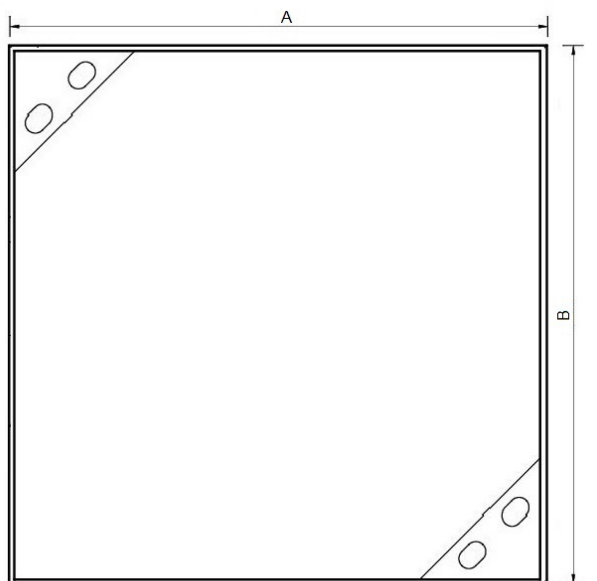


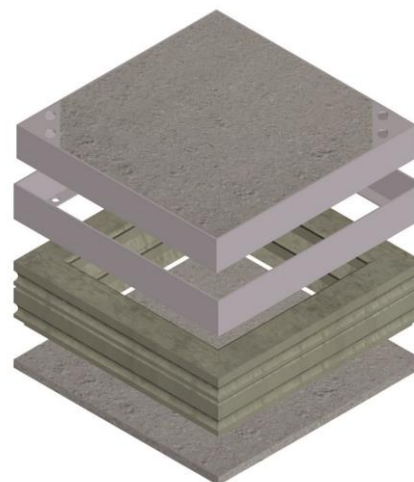
**Zwieńczenie z pokrywą betonową**

Miejsce instalowania:

- chodniki i pasáže dla pieszych,
- parkingi dla samochodów osobowych,
- parkingi wielokondygnacyjne,
- drogi dla samochodów osobowych



- Zwieńczenie spełnia funkcję włazu kanałowego do studzienki teletechnicznej
- Składa się z ramy umieszczonej na konstrukcji nośnej studzienki i ruchomej pokrywy betonowej
- Rama i pokrywa wykonane są ze stali ocynkowanej
- Odporność na zgniatanie – 125 kN, 400kN
- Beton C 35/45, klasa wytrzymałości betonu na ściskanie – C 35/45 N/ mm<sup>2</sup>
- Klasa ekspozycji betonu związana z oddziaływaniem środowiska - XF4



- Łatwy do transportu i prosty w obsłudze
- Odporny na korozję dzięki cynkowaniu na gorąco – grubość pokrycia 50 mikronów ( min 350 g/m<sup>2</sup>)
- Pokrywę można wyposażyć w mechanizm zamka ryglowego jako zamknięcie antywłamaniowe (opcja)
- Konstrukcja odporna na próby rozmyślnego uszkodzenia

Typ zwieńczenia	Zewnętrzny wymiar ramy mm	Otwór w ramie mm	Wysokość pokrywy mm	Wysokość całkowity mm	Klasa	Waga kg	Uwagi
	A x B	a x b	h	H			
<b>ZTP5/5B</b>	<b>560x560</b>	<b>420x420</b>	<b>80</b>	<b>85</b>	<b>B125/D400</b>		
<b>ZTP5/8B</b>	560x800	420x660	80	85	B125/D400		
<b>ZTP7/7B</b>	700x700	560x560	80	85	B125/D400		
<b>ZTP8/8B</b>	800x800	660x660	80	85	B125/D400		