

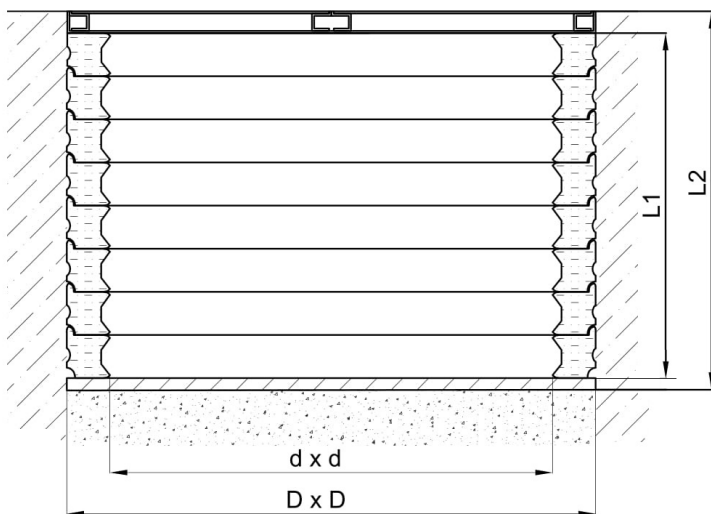
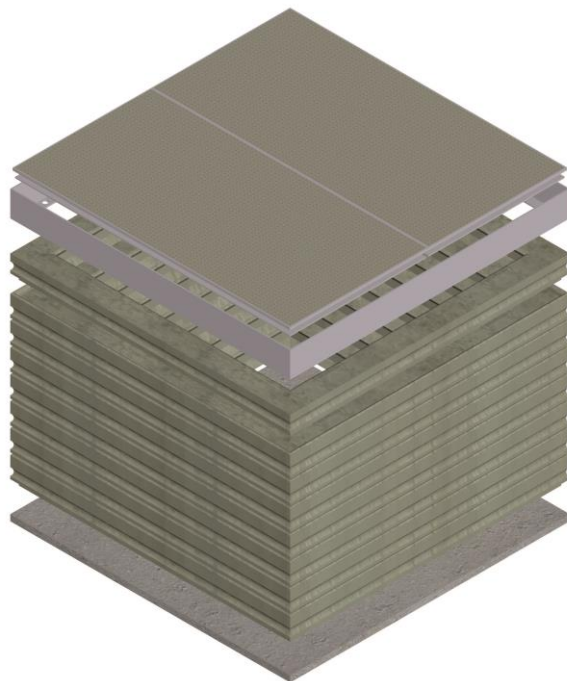
## ***STUDNIA SEGMENTOWA TP 12/12S– B125***

### Opis:

Studnie kablowe typu TP z tworzywa Polipit (polietylen, polipropylen, poliwęglan), w pełni przetwarzalne. Szybka instalacja dzięki modułowej konstrukcji oraz niskiej wadze. Montaż nie wymaga betonowania. Niski koszt transportu i magazynowania. Otwory dla rur można wykonywać w dowolnym miejscu, bezpośrednio na placu budowy. Możliwość umieszczania studni na istniejących instalacjach, bez konieczności ich przecinania. Natychmiast po ułożeniu korpus uzyskuje wytrzymałość do 90 ton. Istnieje możliwość wykonania nietypowych wymiarów.

### Zastosowanie:

Telekomunikacja, energetyka, wodociągi, budownictwo drogowe, kolejnictwo



### Cechy:

- budowa segmentowa –możliwość budowania studni na dowolne wysokości.
- wysokość segmentu 75mm
- prosty system poziomowania zwierczenia studni.
- wytrzymałość korpusu na obciążenia 90 ton
- Klasy obciążeń: A-15, B-125, D-400, F-900
- niska waga segmentu (10-40kg)
- wysoka elastyczność korpusu
- zgodność z normami EN-124
- żywotność w ziemi do 50 lat
- materiał samogasnący
- odporność na chemikalia (sól drogowa, paliwa itp.)

### Badania i certyfikaty

Instytut Łączności  
Zakład Doświadczalny Budownictwa Łączności  
Instytut Odlewnictwa-Zespół Laboratoriów  
Badawczych Kraków

Typ studni	Zewnętrzny wymiar mm	Wymiar wewnętrzny mm	Wysokość korpusu mm	Wysokość całkowity studni mm	Rodzaj zwierczenia mm	Wymiar pokrywy mm	Waga kg	Uwagi
B125	D x D	d x d	L1	L2	Pokrywa stalowa	a x a		
<b>TP12/12SB</b>	<b>1140x1140</b>	<b>1000x1000</b>	<b>600*</b>	<b>710</b>	<b>ZTP12/12S/B125</b>			8 segm.

(\*wysokość korpusu studni uzależniona jest od ilości zastosowanych segmentów. Wysokość 1 segmentu 75mm. Korpus można składać w zakresie 150 – 3000mm.)

Innotechnika Sp. z o.o.  
ul. Al. Zwycięstwa 96/98  
81-451 Gdynia  
tel.58/573 55 66 [mail.biuro@innotechnika.pl](mailto:mail.biuro@innotechnika.pl) [www.studzienki.eu](http://www.studzienki.eu)

