

Zwieńczenie z pokrywą z SMC D400

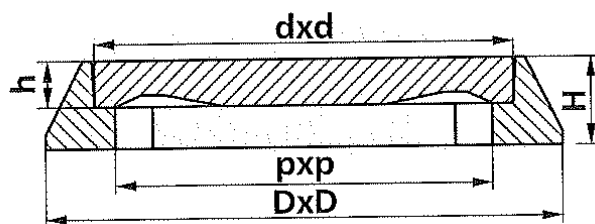
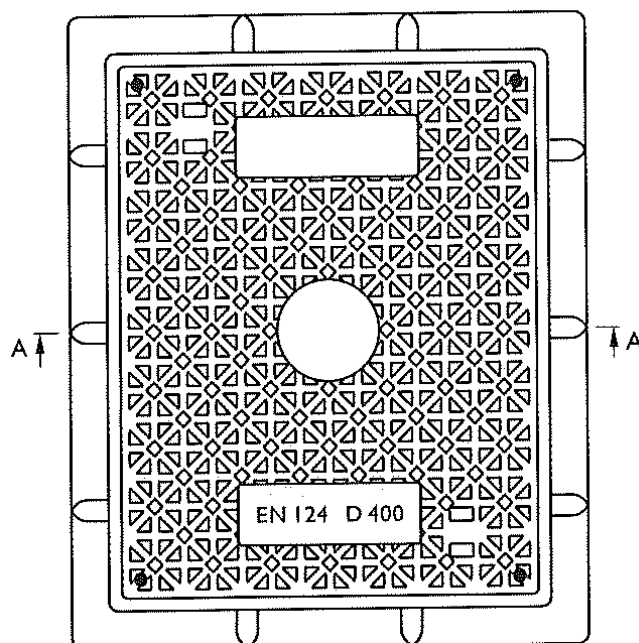
Miejsce instalowania to:

- chodniki i pasaże dla pieszych,
- parkingi dla samochodów osobowych,
- parkingi wielokondygnacyjne,
- dróg dla samochodów osobowych



- Lekki, łatwy do transportu i prosty w obsłudze
- Odporny na czynniki klimatyczne, chemiczne i korozję
- Wysoka wytrzymałość materiału w niskich temperaturach.
- Antypoślizgowa powierzchnia
- Zwieńczenie można dostarczyć z zamkiem i uszczelką (opcja)

- Rama i pokrywa wykonane są z materiału kompozytowego SMC wzmocnionego włóknem szklanym
- Dzięki materiałowi i swojej konstrukcji zwieńczenie jest lekkie i wytrzymałe na obciążenie ruchem kołowym
- Kształt ramy pozwala na proste obudowanie jej kostką brukową lub różnego rodzaju płytkami chodnikowymi
- Pokrywa mocowana jest śrubami do ramy, w ten sposób zabezpieczona przed dostępem osób niepowołanych



| Typ zwieńczenia | Zewnętrzny wymiar ramy mm | Wymiar pokrywy mm | Otwór w ramie mm | Wysokość pokrywy mm | Wysokość całkowity mm | Waga kg | Uwagi |
|-----------------|---------------------------|-------------------|------------------|---------------------|-----------------------|--------------|-------|
| D400 | D x D | d x d | p x p | h | H | | |
| ZSMC 600 | 770x770 | 655x655 | 600x600 | 57 | 100 | 68 kg | |
| ZSMC 760 | 760x1060 | 650x950 | 600x900 | 60 | 100 | 89 kg | |
| ZSMC 770 | 762x612 | 650x500 | 600x450 | 50 | 100 | 47 kg | |