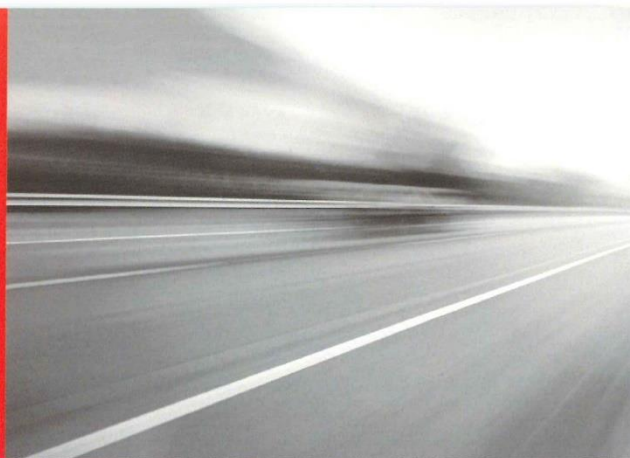


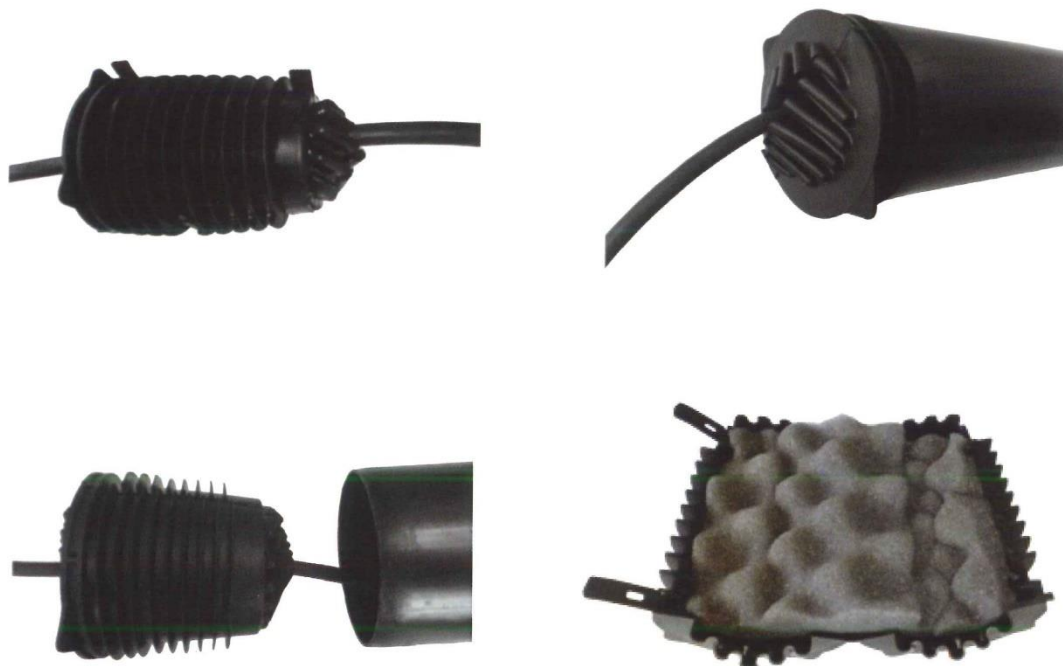
INNO TECHNIKA

INNOTECHNIKA SP. Z O.O.



Dławica uszczelniająca IND 75, IND 90, IND 110

Dławica uszczelniająca typ IND 75-110 może być stosowana jako uszczelnienie rur położonych w ziemi lub w studzienkach kablowych. Dławica zapobiega zapiaszczeniu oraz zamuleniu rur lub studzienek kablowych.



IND 75

- Maksymalna średnica wewnętrzna rury 75mm
- Minimalna średnica wewnętrzna rury 65mm

IND 90

- Maksymalna średnica wewnętrzna rury 90mm
- Minimalna średnica wewnętrzna rury 75mm

IND 110

- Maksymalna średnica wewnętrzna rury 100mm
- Minimalna średnica wewnętrzna rury 95mm

Dystrybutor: